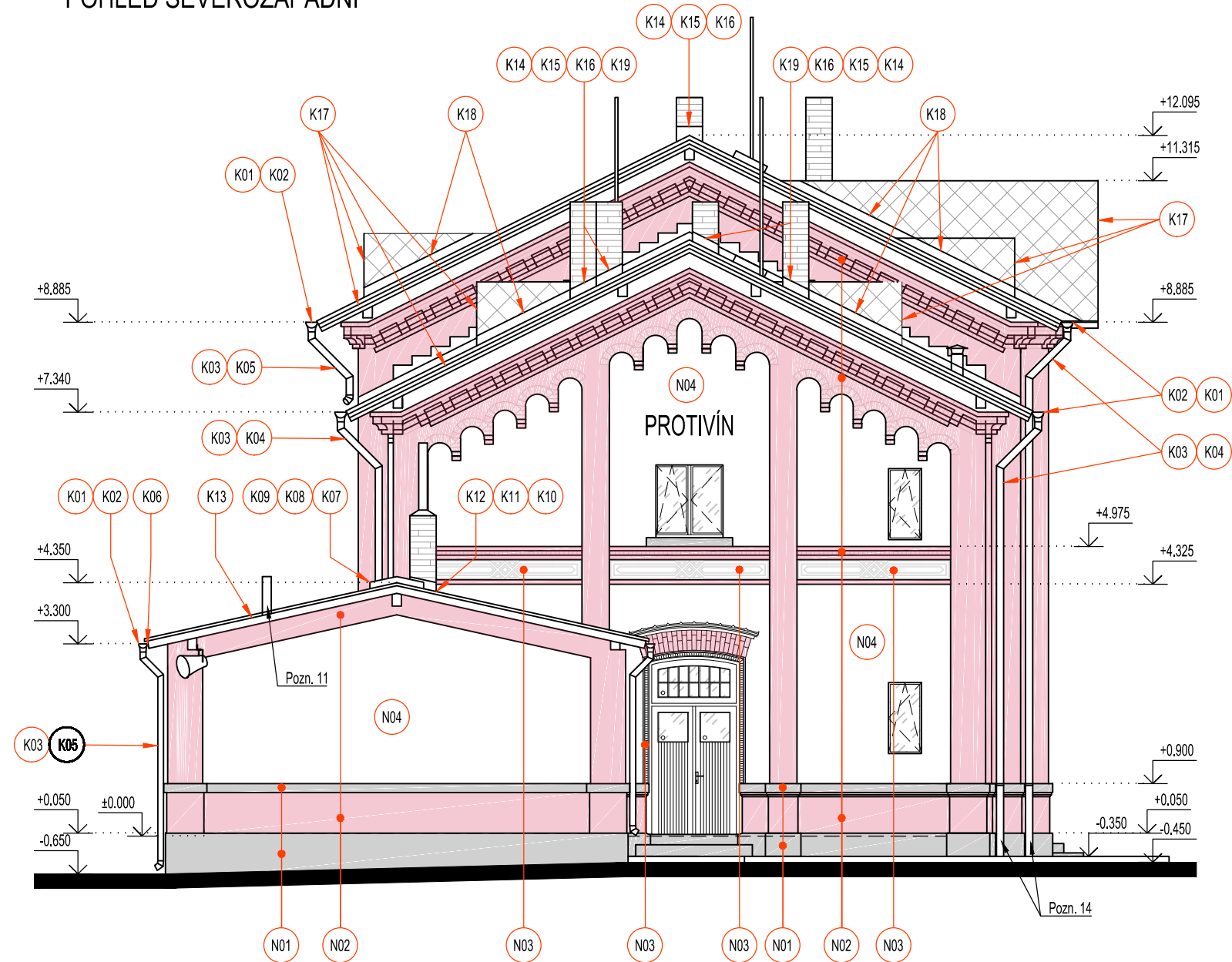
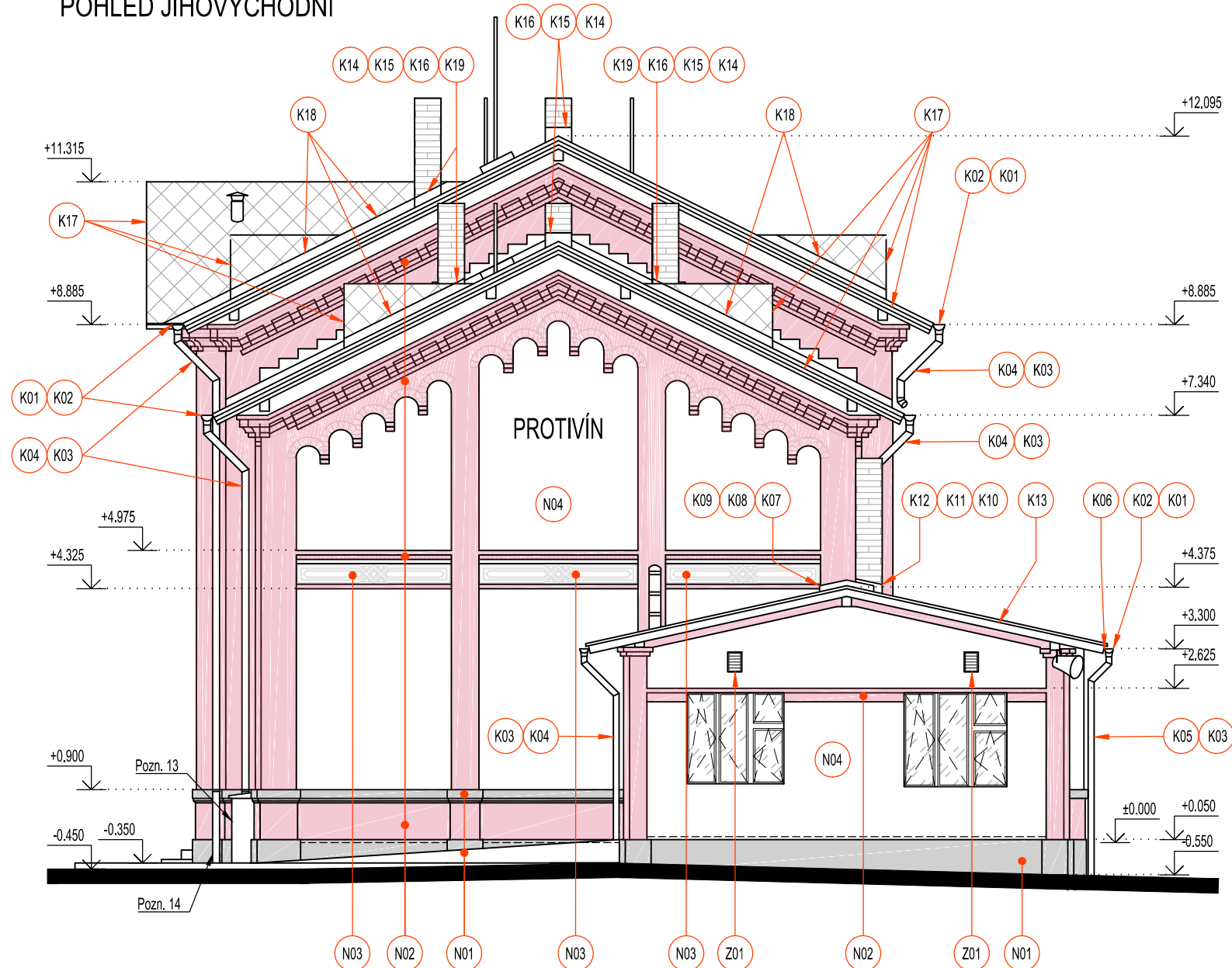


POHLED SEVEROZÁPADNÍ



POHLED JIHOVÝCHODNÍ



LEGENDA

- Kx** NOVÉ KLEMPÍŘSKÉ PRVKY
  - LAKOVANÝ POZINKOVANÝ PLECH; PODROBNÉ VIZ. D.1.1.a.1. SPECIFIKACE VÝROBKŮ
- Nx** ÚPRAVY POVRCHŮ
  - PODROBNÉ VIZ. LEGENDA POVRCHŮ
- Ox** NOVÉ VÝPLNĚ VNĚJŠÍCH OTVORŮ
  - OKNA Z PLASTOVÝCH PROFILŮ; PODROBNÉ VIZ. D.1.1.a.1. SPECIFIKACE VÝROBKŮ
- Zx** ZÁMEČNICKÉ VÝROBKY
  - PODROBNÉ VIZ. D.1.1.a.1. SPECIFIKACE VÝROBKŮ
- N01** KAMENNÉ SOKLY, PARAPETY A STUPNĚ, SKLADBA
- N02** CIHELNÉ SLOUPY A ŘÍMSY, SKLADBA
- S02** STŘEŠNÍ KRYTINA DEKTILE 375 RAL 7024 PU 50 MAX, SKLADBA STŘEŠNÍHO PLÁŠTĚ
  - ODVĚTRÁNÍ HŘEBENE ZVÝŠENÝM LEMOVÁNÍM, LEMOVÁNÍ KRAJE STŘECHY POLOVČNÍM LEMEM, ZALOŽENÍ OKAPOVÉ HRANY ZESÍLENÝM LEMOVÁNÍM (BEZ OPLECHOVÁNÍ)
  - V PLOŠE STŘECHY BUDOU OSAZENY SNĚHOVÉ HÁKY V POČTU CCA 3 ks/m<sup>2</sup>, PŘESNÝ POČET HÁKŮ BUDE UPŘESNĚN VYBRANÝM DODAVATELEM KRYTINY, PŘI RESPEKTOVÁNÍ POŽADAVKU NA CO NEJMENŠÍ POČET HÁKŮ V PLOŠE, DOŽILÉ ČÁSTI STÁVAJÍCÍHO BEDNĚNÍ STŘECHY BUDOU VYMĚNĚNY FORMOU KOPIE
- S01** PLECHOVÁ FALCOVANÁ STŘEŠNÍ KRYTINA, SKLADBA STŘEŠNÍHO PLÁŠTĚ
  - ODVĚTRÁNÍ VYVÝŠENÍM HŘEBENE, ODVĚTRÁNÍ U OKAPOVÉ HRANY MEZEROU MIN. 50 mm MEZI BEDNĚNÍM A PŘÍLEHLOU KONSTRUKCÍ
  - DOŽILÉ ČÁSTI STÁVAJÍCÍHO BEDNĚNÍ STŘECHY BUDOU VYMĚNĚNY FORMOU KOPIE, DŘEVO BUDE CHEMICKY OŠETŘENO, VLHKOST DŘEVA MAX 30%
  - KOTVENÍ KRYTINY PŘÍPONKAMI - V PLOŠE I NA OKRAJI CCA 4 ks/m<sup>2</sup>, PŘESNÝ POČET PŘÍPONEK BUDE UPŘESNĚN VYBRANÝM DODAVATELEM KRYTINY, PŘI RESPEKTOVÁNÍ POŽADAVKU NA CO NEJMENŠÍ POČET PŘÍPONEK V PLOŠE

LEGENDA POVRCHŮ

- N01** KAMENNÉ SOKLY, PARAPETY A STUPNĚ
  - OČIŠTĚNÍ KAMENE - OTYSKÁNÍ PISKEM
  - IMPREGNACE KAMENE - HYDROFOBNÍ NÁTĚR (NAPŘ.: Funcosil FC)
- N02** CIHELNÉ SLOUPY, ŘÍMSY
  - ODSTRANĚNÍ STÁVAJÍCÍHO NÁTĚRU A OČIŠTĚNÍ PODKLADU
  - OPRAVA SPAROVÁNÍ
  - IMPREGNACE REŽNÉHO ZDIVA - HYDROFOBNÍ NÁTĚR (NAPŘ.: Funcosil FC)
- N03** ŠAMBRÁNA OKEN; ČÁST PODOKENNÍ ŘÍMSY
  - ODSTRANĚNÍ STÁVAJÍCÍHO NÁTĚRU A OČIŠTĚNÍ PODKLADU
  - PENETRACE PODKLADU NÁTĚREM (NAPŘ.: Weber.pas podklas S)
  - PROVEDENÍ NOVOHO FASÁDNÍHO NÁTĚRU S FOTOKATALYCKÝM EFEKTEM, ODSTÍN: SVĚTLÉ MERUŇKOVÁ (NAPŘ.: Weber.ton extraClean active)
- N04** OSTATNÍ PLOCHY FASÁDY
  - ODSTRANĚNÍ STÁVAJÍCÍHO NÁTĚRU A OČIŠTĚNÍ PODKLADU
  - OPRAVENÍ STÁVAJÍCÍCH OMÍTEK CCA 30 % PLOCHY
  - PENETRACE PODKLADU PROBARVENÝM NÁTĚREM NA BÁZI AKRYLÁTOVÉ DISPERZE PRO TENKOVRSŤVÉ OMÍTKY (NAPŘ.: Weber.pas podklas UNI)
  - PROVEDENÍ NOVE ŠILIKONSILKÁTOVÉ HYDROFOBNÍ TENKOVRSŤVÉ PROBARVENÉ PASTOVITÉ OMÍTKY S PROGRESIVNÍM SAMOČISTIČÍM EFEKTEM, ZRNO 1,5 mm, ODOLNOST VOČÍ MIKROORGANISMŮM, VODOODPUDIVÁ, VELMI PRODYŠNÁ (MAX. μ = 20 - 30), BILÝ ODSTÍN (NAPŘ.: Weber.pas extraClean)

LEGENDA STŘEŠNÍCH PLÁŠŤŮ

- S01** STŘEŠNÍ PLÁŠŤ PŘÍSTAVEK / PERŮN
  - FALCOVANÁ STŘEŠNÍ KRYTINA SE STOJATOU DRÁŽKOU, ŽÁROVĚ ZINKOVANÝ OCELOVÝ PLECH S POVRCHOVOU ÚPRAVOU, IL 0,6 mm, ODSTÍN: RAL 7024
  - SEPARAČNÍ VRSTVA - FOLIE POD PLECHOVOU KRYTINU
  - STÁVAJÍCÍ BEDNĚNÍ - PRKNA
  - STÁVAJÍCÍ NOSNÁ KONSTRUKCE - KROKVE 80/130 mm
- S02** STŘEŠNÍ PLÁŠŤ HLAVNÍ OBJEKT
  - STŘEŠNÍ KRYTINA DEKTILE 375 RAL 7024 PU 50 MAX
  - LATĚ 60/40 mm
  - VZDUCHOVÁ MEZERA; KONTRALATĚ 60/40 mm
  - POJISTNÁ HYDROIZOLACE (3. STUPNĚ, TR. A)
  - STÁVAJÍCÍ BEDNĚNÍ - PRKNA
  - STÁVAJÍCÍ NOSNÁ KONSTRUKCE - KROKVE

POZNÁMKY

- Pozn. 1 VENTILAČNÍ PROSTUP VE TVARU ŠABLONY - ZAKÁZKOVÁ VÝROBA + PROSTUPOVÁ MANŽETA
- Pozn. 2 ANTĚNNÍ PROSTUP VE TVARU ŠABLONY - ZAKÁZKOVÁ VÝROBA + PROSTUPOVÁ MANŽETA
- Pozn. 3 HŘEBENÁČ DEKTILE KPH-625DK-00
- Pozn. 4 ODVĚTRÁNÍ - VÝFUKOVÁ HLAVICE NAD STŘEŠNÍ ROVINOU, VČETNĚ OPLECHOVÁNÍ PROSTUPU - ZAKÁZKOVÁ VÝROBA + PROSTUPOVÁ MANŽETA
- Pozn. 5 STÁVAJÍCÍ LITINOVÉ PROFILOVANÉ SLOUPY V. 3,52m (CELKEM 8 KS) - ODSTRANĚNÍ STÁVAJÍCÍHO SOUVRSTVÍ NÁTĚRŮ, PŘÍPADNĚ DROBNÉ ZÁMEČNICKÉ OPRAVY
  - OŠETŘENÍ NOVÝM OCHRANNÝM NÁTĚREM; ODSTÍN RAL 7024
- Pozn. 6 STÁVAJÍCÍ LITINOVÉ UMYVADLO (CELKEM 1 KS) - ODSTRANĚNÍ STÁVAJÍCÍHO SOUVRSTVÍ NÁTĚRŮ
  - OŠETŘENÍ NOVÝM OCHRANNÝM NÁTĚREM; ODSTÍN RAL 1013
- Pozn. 7 STÁVAJÍCÍ LITINOVÉ SVODY - VYMĚNA ZA NOVÉ VÝŠKY 1500 mm, VČETNĚ ZACHYTÁVAČE NEČISTOT - CELKEM 6ks
  - OŠETŘENÍ NOVÝM OCHRANNÝM NÁTĚREM; ODSTÍN RAL 7024
- Pozn. 8 STÁVAJÍCÍ OCELOVÉ ZÁBRADLÍ - ODSTRANĚNÍ STÁVAJÍCÍHO SOUVRSTVÍ NÁTĚRŮ
  - OŠETŘENÍ NOVÝM OCHRANNÝM NÁTĚREM; ODSTÍN RAL 7024
- Pozn. 9 NIVELAČNÍ BOD - BĚHEM STAVEBNÍCH PRACÍ NESMÍ DOJÍT K JEHO POŠKOZENÍ
- Pozn. 10 PAMĚTNÍ DESKA - PŘED ZAPOČETÍM STAVEBNÍCH PRACÍ BUDE DESKA DOČASNĚ SUNDÁNA A PO DOKONČENÍ PRACÍ VRÁCENA NA PŮVODNÍ MÍSTO
- Pozn. 11 STÁVAJÍCÍ ODKOURENÍ PLYNOVÝCH KOTŮ BUDE PŘEVEDENO NA STŘEŠNÍ ROVINU
- Pozn. 12 VENKOVNÍ KRYCÍ PLASTOVÁ MŘÍŽKA Ø 100 mm
- Pozn. 13 STÁVAJÍCÍ ELEKTRICKÝ ROZVADĚČ PŘÍSAZENÝ K VÝPRAVNÍ BUDOVĚ - NOVÁ KAMENNÁ ZÁKRYTOVÁ DESKA + KERAMICKÝ OBKLAD Z PÁSKŮ, NÁTĚR DÍVŘEK RAL 7024
- Pozn. 14 NOVÉ LITINOVÉ SVODY V. 1,5m (CELKEM 4 ks), ODSTÍN RAL 7024
- Pozn. 15 VEDENÍ ODPADNÍHO POTRUBÍ V OHRANIČOCE Ø 50 mm VE ZDI - OD UMYVADLA K OTVORU VEDOUCÍ DO 1.PP
- Pozn. 16 NOVÝ PODSGVÍCENÝ UKAZATEL NÁZVU ŽELEZNIČNÍ STANICE DLE TNŽ 736390, NAPOJENÝ NA VNITŘNÍ ROZVOD ELEKTRICKÉ ENERGIE
- Pozn. 17 STÁVAJÍCÍ OKNO / DÍVRKA DO SUTERÉNU OBJEKTU 330 x 600 mm (CELKEM 11 ks) - NOVÝ ZÁMEČNICKÝ VÝROBEK VČETNĚ RÁMU - TAHOKOV - ZAKÁZKOVÁ VÝROBA

- VEŠKERÉ NESROVNALOSTI PROJEKTU SE SKUTEČNÝM STAVEM NUTNO KONZULTOVAT S INVESTOREM, PROJEKTANTEM
- PŘED ZAHÁJENÍM PRACÍ OVĚŘÍ ZHOTOVITEL VEŠKERÉ ROZMĚRY NA MÍSTĚ STAVBY
- PŘED VÝROBOU ČI DODÁVKOU JEDNOTLIVÝCH STAVEBNÍCH VÝROBKŮ A KOMPONENTŮ JE NUTNÉ PROVĚST JEJICH ZAMĚŘENÍ PŘÍMO NA STAVBĚ
- ZA BEZPEČNOST A OCHRANU ZDRAVÍ PŘI PRÁCI ZODPOVÍDÁ DODAVATEL STAVEBNÍCH PRACÍ
- NA STAVBĚ MUSÍ BÝT VŽDY DODŘOVÁNY VŠECHNY PRACOVNÍ, TECHNOLOGICKÉ, TECHNICKÉ POSTUPY A DOPORUČENÍ VÝROBCŮ JEDNOTLIVÝCH STAVEBNÍCH SYSTÉMŮ, RESPEKTOVÁNY POŽADAVKY PŘÍSLUŠNÝCH ČSN A SOUVISEJÍCÍCH PŘEDPISŮ, VYHLÁŠEK A POD.
- VÝKOPOVÉ PRÁCE ZEMNĚNÍ HROMOSVODU BUDOU PROVÁDĚNY VÝHRADNĚ RUČNĚ, VZHLÉDEM K VÝSKYTU VEDENÍ INŽENÝRSKÝCH SÍTÍ
- ZATRAVNĚNÉ POVRCHY DOTČENÉ VÝKOPOVÝMI PRACEMI BUDOU PO DOKONČENÍ ZAČIŠTĚNY, DOPLNĚNY ZEMINOU A ZATRAVNĚNY, DEMONTOVANÉ PLOCHY TVOŘENÉ BETONOVOU DLÁŽBOU BUDOU ZPĚTNĚ POLOŽENY
- STÁVAJÍCÍ KONSTRUKCE HROMOSVODU BUDE PŘED ZAPOČETÍM STAVEBNÍCH ÚPRAV DEMONTOVÁNA A NÁSLEDNĚ NOVĚ PROVEDENA
- PŘED ZAPOČETÍM STAVEBNÍCH ÚPRAV BUDE PROVEDENA REVIZE FUNKČNOSTI STÁVAJÍCÍ ELEKTROINSTALACE NA FASÁDĚ OBJEKTŮ, NEFUNKČNÍ BUDE ODSTRANĚNA, FUNKČNÍ BUDE ZASEKÁNA DO ZDI, POTÉ BUDE FASÁDA OPRAVENA
- STÁVAJÍCÍ ZÁMEČNICKÉ PRVKY BUDOU ZBAVENY STÁVAJÍCÍHO NÁTĚRU A NOVĚ OPATŘENY NÁTĚREM RAL 7024

STAVEBNÍK : <b>Správa železniční dopravní cesty, s. o.</b> IČO: 70994234, Díláždná 1003/7, Nové Město, 110 00 Praha 1	<b>SZDC</b> STAVEBNÍ ÚSTAV	GENERALNÍ PROJEKTANT : <b>A3PROJEKT</b> J. V. Štádko 699 391 81 Veselí nad Lužnicí IČO: 26046920 tel.: +420 381 582 202 e-mail: a3projekt@a3projekt.cz
PROJEKTANT ČÁSTI/PROFESE : <b>A 3 PROJEKT, s.r.o.</b> J. V. Štádko 699 391 81 Veselí nad Lužnicí IČO: 26046920 tel.: +420 381 582 202 e-mail: a3projekt@a3projekt.cz	<b>A 3 PROJEKT, s.r.o.</b> J. V. Štádko 699 391 81 Veselí nad Lužnicí IČO: 26046920 tel.: +420 381 582 202 e-mail: a3projekt@a3projekt.cz	

PROJEKT : <b>„PROTIVÍN ON - oprava výpravní budovy“</b> na p.č. 2799/1, k.ú. Protivín	STUPEŇ : DOKUMENTACE PRO POVOLENÍ A PROVEDENÍ STAVBY	ČÁST/PROFESE : <b>sč</b>
OBSAH VÝKRES : <b>sč</b>		

NOVÝ STAV - POHLED SZ A JV

KÓD/ČÍSLO VÝKRESU/PŘÍLOHY :			
D.1.1.b.12.			
VYPRACOVAL :  Ing. Kristýna Chromá	DATUM AKTUALIZACE : 12/2019  ZAKÁZKA: 29/2018	MĚŘÍTKO : 1:100  VÝTISK :	ZODPOVĚDNÝ PROJEKTANT : ING. ARCH. TOMÁŠ LEPIER
SOUBOR : 29_DPS_SZDC_SNB_Protivín_NS.dwg			